



# SYLLABUS

**Session: 2026 – 2027**

**Class – VII**

**“The purpose of  
education is to turn  
mirrors into  
windows.”**

# INDEX

Index are clickable,  
click on the subject to go directly to that page

Subject	Page No
<a href="#">English.....</a>	<a href="#">3</a>
<a href="#">Hindi.....</a>	<a href="#">12</a>
<a href="#">Maths.....</a>	<a href="#">26</a>
<a href="#">Science.....</a>	<a href="#">30</a>
<a href="#">Social Science.....</a>	<a href="#">37</a>
<a href="#">Computers .....</a>	<a href="#">43</a>
<a href="#">GK &amp; Reasoning.....</a>	<a href="#">46</a>
<a href="#">Sanskrit.....</a>	<a href="#">56</a>
<a href="#">Art.....</a>	<a href="#">65</a>
<a href="#">Health and Phy. Edu.....</a>	<a href="#">67</a>

## SUBJECT - ENGLISH

### Prescribed Books:

1. Poorvi: Textbook (NCERT) Grade - 7
2. Step-up English Grammar and Composition- 7 (Goyal Brothers Prakashan)
3. A Better You – Part A: Life Skills & Value Education - 7 (Provided by the school, available on the school website [www.ashamodernjuniorhighschool.com](http://www.ashamodernjuniorhighschool.com))

### TERM - 1

### COURSE FOR PERIODIC TEST - 1

#### LITERATURE

##### Poorvi: Textbook- 7

##### Unit 1 : Learning Together

The Day the River Spoke

Poem: Try Again

Three Days to See

#### GRAMMAR

##### Step-up English Grammar and Composition (Goyal Brothers Prakashan) - 7

1. Sentences
2. Nouns
12. Modals
14. Adverbs (Exercises A, B, D, E, G)
15. Prepositions (Exercises A, B, C, E)
24. Vocabulary (Part 3 - Synonyms and Antonyms)

+‘Let us learn’ section from the chapters of *Poorvi* (PT-1 syllabus)

#### LIFE SKILLS & VALUE EDUCATION - 7

Unit-1 Taking Initiatives

Unit-2 Self Esteem

**Note:** To be assessed in Half Yearly Examination only.

## **CREATIVE WRITING SKILLS**

1. Descriptive Paragraph(Describing a person with the help of given hints in 100-120 words)
2. Informal Letter (100-120 words)

## **UNSEEN COMPREHENSIONS**

### **COURSE FOR HALF YEARLY EXAMS**

#### **LITERATURE**

##### **Poorvi: Textbook - 7**

##### **Unit 2 : Wit and Humour**

Animals, Birds and Dr. Dolittle

Poem: A funny Man

Say the Right Thing

##### **Unit 3 : Dreams and Discoveries**

My Brother's Great Invention

Poem: Paper Boats

##### **+ All the lessons and poems of Periodic Test -1**

##### **Unit 1 : Learning Together**

The Day the River Spoke

Poem: Try Again

Three Days to See

#### **GRAMMAR**

##### **Step-up English Grammar and Composition (Goyal Brothers Prakashan) -7**

4. Pronouns (Exercises A, B, C, D, F, G)
7. Verbs
9. Verbs: Expressing the Present
10. Verbs: Expressing the Past (Exercises A, C, D, G, H, I, J, K)
11. Verbs: Expressing the Future (Exercise A, C, D, E)
24. Vocabulary (Part 4 - Idioms)

##### **+The Chapters of Periodic Test-1 mentioned below**

1. Sentences

14. Adverbs (Exercises A, B, D, E, G)

15. Prepositions (Exercises A, B, C, E)

24. Vocabulary (Part 3 - Synonyms and Antonyms)

**+ 'Let us learn' section from the chapters of *Poorvi* (PT-1 + Half Yearly syllabus)**

### **LIFE SKILLS & VALUE EDUCATION -7**

Unit-3 Bullying

Unit-4 Child Rights

**+ Both the units of Periodic Test -1**

Unit-1 Taking Initiatives

Unit-2 Self Esteem

**Note:** To be assessed in Half Yearly Examination only.

### **CREATIVE WRITING SKILLS**

1. Notice Writing (50-60 words)

2. Story Writing (100-120 words)

3. Diary Entry (100-120 words)

### **UNSEEN COMPREHENSIONS**

**TERM -2**

**COURSE FOR PERIODIC TEST - 2**

### **LITERATURE**

**Poorvi: Textbook – 7**

**Unit 3 : Dreams and Discoveries**

North, South, East, West

**Unit 4 : Travel and Adventure**

The Tunnel

Poem: Travel

Conquering the Summit

## **GRAMMAR**

### **Step-up English Grammar and Composition (Goyal Brothers Prakashan) - 7**

- 5. Articles (Exercises A,B, C)
- 13. Active and Passive Voice
- 18. Phrases (Exercises A, C, D, E, G, H)
- 22. Punctuation and Capital Letters (Exercises A, B, C, D, E)

### **+The chapter of Half Yearly mentioned below**

12. Modals

### **+‘Let us learn’ section from the chapters of *Poorvi* (PT-2 syllabus)**

## **LIFE SKILLS & VALUE EDUCATION -7**

Unit-5 Overcoming Negative Thinking

Unit-6 Abuses

**Note:** To be assessed in Annual Examination only.

## **CREATIVE WRITING SKILLS**

1. Descriptive Paragraph (Describing an event with the help of given hints in 100-120 words)
2. Letter to the Principal (100-120 words)

## **UNSEEN COMPREHENSIONS**

### **COURSE FOR ANNUAL EXAMS**

## **LITERATURE**

### **Poorvi: Textbook -7**

#### **Unit 5 : Bravehearts**

A Homage to Our Brave Soldiers

Poem: My Dear Soldiers

Rani Abbakka

### **+ All the lessons and poems of Periodic Test – 2 mentioned below**

#### **Unit 3 : Dreams and Discoveries**

North, South, East, West

#### **Unit 4 : Travel and Adventure**

The Tunnel

Poem: Travel

Conquering the Summit

## **GRAMMAR**

### **Step-up English Grammar and Composition (Goyal Brothers Prakashan)-7**

16. Conjunctions

17. Direct and Indirect Speech (Exercises A, C, E)

24. Vocabulary (Part 1 - Words Often Confused)

#### **+All the chapters of Periodic Test - 2**

5. Articles (Exercises A,B, C)

13. Active and Passive Voice

18. Phrases (Exercises A, C, D, E, G, H)

22. Punctuation and Capital Letters (Exercises A, B, C, D, E)

#### **+the chapters of Term - 1 mentioned below**

2. Nouns

4. Pronouns

7. Verbs

14. Adverbs

15. Prepositions

**+ 'Let us learn' section from the chapters of *Poorvi* (PT-2 + Annual syllabus and the chapters: The Day the River Spoke, A Funny Man and Say the Right Thing)**

## **LIFE SKILLS & VALUE EDUCATION -7**

Unit-7 Never Give Up

Unit-8 Women Empowerment

#### **+ Both the units of Periodic Test -2**

Unit-5 Overcoming Negative Thinking

Unit-6 Abuses

**Note:** To be assessed in Annual Examination only.

## **CREATIVE WRITING SKILLS**

1. Descriptive Paragraph (Describing an event with the help of given hints in 100-120 words)
2. Notice Writing (50-60 words)
3. Informal Letter (100 - 120 words)

## UNSEEN COMPREHENSIONS

### QUESTION PAPER PATTERN FOR PERIODIC TEST-1 AND PERIODIC TEST-2

Time: 1½ hr.

M.M: 40

#### SECTION - A (READING)

One Unseen Comprehension will be given (400 - 450 words)

To answer the questions based on the given passage in the form of:

	No. of Ques.		Marks		
• Question-Answers	3	x	1	=	3
• Multiple Choice Questions(MCQs)	2	x	1	=	2
• Complete the sentence	1	x	1	=	1
• True/False	1	x	1	=	1
• Analogy	1	x	1	=	1
• Synonym	1	x	1	=	1
• Antonym	1	x	1	=	1
					<b>Total 10</b>

#### SECTION - B (CREATIVE WRITING SKILLS)

Two writing skills will be given.	2	x	5	=	10
					<b>Total 10</b>

#### SECTION - C (GRAMMAR)

Six questions, with two subparts each, from the Grammar syllabus will be given.

	6	x	2	=	12
					<b>Total 12</b>

#### SECTION - D (LITERATURE)

1. To answer the questions based on the given extract from the lessons/poems.

	2	x	1	=	2
--	---	---	---	---	---

2. To answer the questions in about 30-40 words each. (2 out of 3)	2	x	2	=	4
3. Word meanings (2 out of 3)	2	x	1	=	2
					<b>Total 8</b>

## QUESTION PAPER PATTERN FOR HALF YEARLY AND ANNUAL EXAMS

Time: 3 hrs.

M.M: 80

### SECTION - A (READING)

Two Unseen Comprehensions will be given:

#### UNSEEN COMPREHENSION-1 (350-400 words)

To answer the questions based on the given passage in the form of:

	No. of Ques.		Marks		
• Question-Answers	6	x	1	=	6
• Complete the sentence	1	x	1	=	1
• True/False	1	x	1	=	1
• Analogy	1	x	1	=	1
• Synonym/Antonym	1	x	1	=	1
					<b>Total 10</b>

#### UNSEEN COMPREHENSION-2 (200-250 words)

To answer the questions based on the given

CASE based passage in the form of:

• Multiple Choice Questions (MCQs)	4	x	1	=	4
• Fill in the blank	1	x	1	=	1
• Synonym/Antonym	1	x	1	=	1
					<b>Total 6</b>

### SECTION - B (CREATIVE WRITING SKILLS)

#### Half Yearly Examination

1. Story Writing	1	x	6	=	6
2. Diary Entry	1	x	5	=	5
3. Notice Writing	1	x	5	=	5
4. To answer 'Expressing Opinion' based question on the given real life					

situation with reference to Life Skills  
and Value Education (60-80 words)

$$1 \times 4 = 4$$

**Total 20**

### Annual Examination

1. Descriptive Paragraph

$$1 \times 6 = 6$$

2. Notice writing

$$1 \times 5 = 5$$

3. Informal Letter

$$1 \times 5 = 5$$

4. To answer 'Expressing Opinion'  
based question on the given real-life  
situation with reference to Life Skills  
and Value Education (60- 80 words)

$$1 \times 4 = 4$$

**Total 20**

### SECTION - C (GRAMMAR)

Ten questions, with two subparts  
each, from the Grammar syllabus  
will be given.

**No. of Ques.**

**Marks**

$$10 \times 2 = 20$$

**Total 20**

### Section - D (LITERATURE)

1. To answer the questions based on  
the two extracts given from the  
lessons and poems.

$$4 \times 1 = 4$$

2. To answer the questions in  
about 30-40 words each. (3 out of 4)

$$3 \times 2 = 6$$

3. To answer the questions  
in about 60-80 words each. (2 out of 3)

$$2 \times 3 = 6$$

4. To answer the question  
(Back question from the Textbook/  
Character sketch) in about  
100-120 words. (1 out of 2)

$$1 \times 4 = 4$$

5. Word meanings (4 out of 5)

$$4 \times 1 = 4$$

**Total 24**

**NOTE:**

- Regular practice for ALS will be given in the class.
- Prior information will be given for the Assessment of Listening Skill.
- Dictation will be given once a week in the class for practice.
- Dictation words will be given from the lessons of *Poorvi*: Textbook.
- In each term, during the last week of every month one dictation exam of 10 marks will be conducted.
- The average marks of the best two Dictation exams will be included in the Subject Enrichment.
- Same sentences done under 'Let Us Learn' section in *Poorvi* and *Step up English Grammar and Composition* will not be given in exam
- Seen Comprehensions will be asked from anywhere within the lessons/poems. Therefore, the students should prepare the related lessons/poems thoroughly.
- Only 'Let us think and reflect' section from *Poorvi* is to be done in the notebooks.

विषय - हिन्दी

पुस्तकें -

- |                              |                  |
|------------------------------|------------------|
| 1- नवीन सुबोध भारती - 7      | संस्कृति प्रकाशन |
| 2- गुलमोहर हिंदी व्याकरण - 7 | द लैंग्वेज हाउस  |

(Term-1)

अर्धवार्षिक पूर्व परीक्षा (Periodic Test- 1)

खण्ड- क अपठित बोध -

अपठित गद्यांश पर आधारित प्रश्न

खण्ड- ख व्याकरण अनुभाग-

1. भाषा तथा व्याकरण
2. वाक्यांशों के लिए एक शब्द (प्रथम 25)
3. उपसर्ग -प्रत्यय
4. लिंग (वाक्यों में)
5. वचन (वाक्यों में)

खण्ड- ग पाठ्य पुस्तक - नवीन सुबोध भारती

- पाठ -1 हम वीर बनें (कविता)  
पाठ -2 शह में मात  
पाठ -3 आज़ादी के मतवाले

खण्ड- घ रचनात्मक लेखन-

1. पत्र लेखन (अनौपचारिक)
2. डायरी लेखन

## अर्धवार्षिक परीक्षा (Half Yearly Examination)

### खण्ड- क अपठित बोध-

अपठित गद्यांश  
एवं  
अपठित पद्यांश

} पर आधारित प्रश्न

### खण्ड- ख व्याकरण अनुभाग -

1. संधि (स्वर संधि)
2. पर्यायवाची शब्द ( प्रथम 25)
3. अनेकार्थी शब्द

+ अर्धवार्षिक पूर्व परीक्षा के व्याकरण अनुभाग के निम्नलिखित उपविषय भी पाठ्यक्रम में सम्मिलित किए गए हैं -

1. भाषा तथा व्याकरण
2. वाक्यांशों के लिए एक शब्द (प्रथम 25)
3. उपसर्ग-प्रत्यय
4. लिंग (वाक्यों में)
5. वचन (वाक्यों में)

### खण्ड- ग पाठ्य पुस्तक - नवीन सुबोध भारती

पाठ - 4 आओ, हम अपना मन टोवें (कविता)

पाठ - 5 दुख का अधिकार

पाठ - 7 जो दीपक बनते हैं

\*पाठ- 9 एक अनोखा पत्र - प्रकृति के पाँच तत्व

(प्रस्तुत पाठ - एक अनोखा पत्र - प्रकृति के पाँच तत्व केवल श्रवण कौशल परीक्षा (ALS) हेतु है। इस पाठ में से अर्धवार्षिक पूर्व परीक्षा एवं अर्धवार्षिक परीक्षा में कोई भी कार्य नहीं दिया जाएगा।)

+ अर्धवार्षिक पूर्व परीक्षा के निम्नलिखित पाठ भी पाठ्यक्रम में सम्मिलित किए गए हैं -

पाठ -1 हम वीर बनें (कविता)

पाठ -2 शह में मात

पाठ -3 आज़ादी के मतवाले

**खण्ड- घ रचनात्मक लेखन-**

1. अनुच्छेद लेखन (विकल्प सहित, विद्यार्थियों के बौद्धिक स्तरानुसार)
2. पत्र लेखन (अनौपचारिक)
3. ई-मेल लेखन (अनौपचारिक)
4. डायरी लेखन

**(Term-2)**

**वार्षिक पूर्व परीक्षा (Periodic Test- 2)**

**खण्ड- क अपठित बोध-**

अपठित पद्यांश पर आधारित प्रश्न

**खण्ड- ख व्याकरण अनुभाग-**

1. कारक
2. श्रुतिसम भिन्नार्थक शब्द
3. विशेषण
4. क्रिया व क्रिया के भेद (अकर्मक , सकर्मक)
5. विलोम शब्द

**खण्ड- ग पाठ्य पुस्तक- नवीन सुबोध भारती**

पाठ - 6 सूर और मीरा (कविता)

पाठ - 8 भविष्य का भय

पाठ - 10 प्राणाहुति

**\*पाठ - 12 मीठे बैन**

(प्रस्तुत पाठ- मीठे बैन केवल श्रवण कौशल परीक्षा (ALS) हेतु है। इस पाठ में से वार्षिक पूर्व परीक्षा एवं वार्षिक परीक्षा में कोई भी कार्य नहीं दिया जाएगा।)

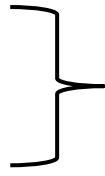
**खण्ड- घ रचनात्मक लेखन -**

1. ई-मेल लेखन (अनौपचारिक)
2. पत्र लेखन (औपचारिक)

### वार्षिक परीक्षा (Annual Examination)

**खण्ड- क अपठित बोध-**

अपठित गद्यांश  
एवं  
अपठित पद्यांश



पर आधारित प्रश्न

**खण्ड- ख व्याकरण अनुभाग -**

1. मुहावरे (प्रथम 30)

+अर्धवार्षिक पूर्व, अर्धवार्षिक एवं वार्षिक पूर्व परीक्षा के व्याकरण अनुभाग के निम्नलिखित उपविषय भी पाठ्यक्रम में सम्मिलित किए गए हैं -

2. भाषा तथा व्याकरण
3. वाक्यांशों के लिए एक शब्द (प्रथम 25)
4. उपसर्ग - प्रत्यय
5. संधि (स्वर संधि)
6. पर्यायवाची शब्द (प्रथम 25)
7. अनेकार्थी शब्द
8. कारक
9. श्रुतिसम भिन्नार्थक शब्द
10. विशेषण

11. क्रिया व क्रिया के भेद (अकर्मक, सकर्मक)

12. विलोम शब्द

**खण्ड- ग पाठ्य पुस्तक- नवीन सुबोध भारती**

पाठ - 11 गर्दिश में हों तारे

पाठ - 13 नमक का दरोगा

पाठ - 14 यह लघु सरिता (कविता)

+ वार्षिक पूर्व परीक्षा के निम्नलिखित पाठ भी पाठ्यक्रम में सम्मिलित किए गए हैं

पाठ - 6 सूर और मीरा (कविता)

पाठ - 8 भविष्य का भय

पाठ - 10 प्राणाहुति

**खण्ड- घ रचनात्मक लेखन-**

1. अनुच्छेद लेखन (विकल्प सहित, विद्यार्थियों के बौद्धिक स्तरानुसार)

2. पत्र लेखन (औपचारिक/अनौपचारिक)

3. ई-मेल लेखन (अनौपचारिक)

4. डायरी लेखन

**प्रश्नपत्रों का प्रारूप एवं अंक विभाजन**

**(Blue Print of the Question Papers)**

**अर्धवार्षिक पूर्व परीक्षा के प्रश्नपत्र का प्रारूप एवं अंक विभाजन**

**सेट - ए / बी**

**समय -1 घंटा 30 मिनट**

**पूर्णांक-40**

**सामान्य निर्देश :**

• प्रस्तुत प्रश्नपत्र चार खण्डों में विभाजित है -

• खण्ड- क अपठित बोध

**5 अंक**

• खण्ड- ख व्याकरण अनुभाग

**14 अंक**

- खण्ड- ग पाठ्य पुस्तक- नवीन सुबोध भारती
- खण्ड- घ रचनात्मक लेखन

15 अंक  
6 अंक

क्र० सं०	उपविषय	अंक	कुल भार
	<b>खण्ड क- अपठित बोध</b>	प्र० x अंक	<b>5 अंक</b>
<b>1</b>	गद्यांश पर आधारित प्रश्न- <b>बहुविकल्पीय प्रश्न</b> • एक प्रश्न समझ पर आधारित • एक प्रश्न तर्क पर आधारित (अभिकथन और कारण संबंधी) • एक प्रश्न विश्लेषणात्मक (एकाधिक सही उत्तर वाला प्रश्न) <b>वर्णनात्मक प्रश्न</b> • एक प्रश्न आलोचनात्मक/संश्लेषणात्मक	3 x 1 = 3       1 x 2 = 2	
	<b>खण्ड ख- व्याकरण अनुभाग</b>		<b>14 अंक</b>
<b>2</b>	भाषा तथा व्याकरण	3 x 1 = 3	
<b>3</b>	वाक्यांशों के लिए एक शब्द	3 x 1 = 3	
<b>4</b>	लिंग (वाक्यों में)	3 x 1 = 3	
<b>5</b>	वचन (वाक्यों में)	3 x 1 = 3	
<b>6</b>	उपसर्ग-प्रत्यय	2 x 1 = 2	
	<b>खण्ड ग- पाठ्य पुस्तक- नवीन सुबोध भारती</b>		<b>15 अंक</b>
<b>7</b>	गद्यांश/ पद्यांश पर आधारित प्रश्न- <b>बहुविकल्पीय प्रश्न</b> • एक प्रश्न समझ पर आधारित	3 x 1 = 3	

	<ul style="list-style-type: none"> <li>• एक प्रश्न तर्क पर आधारित (अभिकथन और कारण संबंधी)</li> <li>• एक प्रश्न आशय/केंद्रीय भाव संबंधी</li> </ul>		
8	गद्य एवं पद्य पाठों के तीन प्रश्न- (विकल्प सहित, 25 से 30 शब्दों में)	$3 \times 2 = 6$	
9	शब्दार्थ एवं वाक्य प्रयोग (केवल गद्य पाठों में से, विकल्प सहित)	$2 \times 2 = 4$	
10	एक प्रश्न योग्यता/दक्षता संबंधी (25 से 30 शब्दों में)	$1 \times 2 = 2$	
	<b>खण्ड घ- रचनात्मक लेखन</b>		<b>6 अंक</b>
11	<ul style="list-style-type: none"> <li>• अनौपचारिक पत्र (विकल्प सहित - शब्द सीमा 100 शब्द)</li> <li>• डायरी लेखन (विकल्प सहित- शब्द सीमा 60-70 शब्द)</li> </ul>	$1 \times 6 = 6$	
	कोई-सी एक लेखन शैली परीक्षा में पूछी जा सकती है परंतु दोनों सेट में एक समान लेखन शैली पूछी जाएगी। (विषय अलग-अलग होंगे)		

**वार्षिक पूर्व परीक्षा के प्रश्नपत्र का प्रारूप एवं अंक विभाजन**

**समय -1 घंटा 30 मिनट**

**पूर्णांक -40**

**सामान्य निर्देश : पूर्ववत**

क्र० सं०	उपविषय	अंक	कुल भार
	<b>खण्ड क- अपठित बोध</b>	<b>प्र० x अंक</b>	<b>5 अंक</b>
1	पद्यांश पर आधारित प्रश्न-		

	<b>बहुविकल्पीय प्रश्न</b> • एक प्रश्न समझ पर आधारित • एक प्रश्न तर्क पर आधारित (अभिकथन और कारण संबंधी) • एक प्रश्न पद्यांश के केंद्रीय भाव संबंधी	3 x 1 = 3	
	<b>वर्णनात्मक प्रश्न</b> • एक प्रश्न आलोचनात्मक/संश्लेषणात्मक	1 x 2 = 2	
	<b>खण्ड ख- व्याकरण अनुभाग</b>		<b>14 अंक</b>
2	विशेषण	3 x 1 = 3	
3	श्रुतिसम भिन्नार्थक शब्द	2 x 1 = 2	
4	विलोम शब्द	3 x 1 = 3	
5	क्रिया व क्रिया के भेद (अकर्मक, सकर्मक)	3 x 1 = 3	
6	कारक	3 x 1 = 3	
	<b>खण्ड ग- पाठ्य पुस्तक- नवीन सुबोध भारती</b>		<b>15 अंक</b>
	<b>नोट</b> - पाठ्य पुस्तक- नवीन सुबोध भारती (प्रश्न संख्या 7 से 10) के प्रश्नपत्र का प्रारूप एवं अंक विभाजन अर्धवार्षिक पूर्व परीक्षा की भाँति ही रहेगा।		
	<b>खण्ड घ- रचनात्मक लेखन</b>		<b>6 अंक</b>
11	• औपचारिक पत्र (विकल्प सहित- शब्द सीमा लगभग 100 शब्द) • ई-मेल लेखन - अनौपचारिक (विकल्प सहित- शब्द सीमा लगभग 60-70 शब्द)	1 x 6 = 6	
	कोई-सी एक लेखन शैली परीक्षा में पूछी जा सकती है परंतु दोनों सेट में एक समान लेखन शैली पूछी जाएगी। (विषय अलग-अलग होंगे)		

## अर्धवार्षिक परीक्षा के प्रश्नपत्र का प्रारूप एवं अंक विभाजन

सेट - ए / बी

समय - 3 घंटे

पूर्णांक -80

सामान्य निर्देश :

- प्रस्तुत प्रश्नपत्र चार खण्डों में विभाजित है -
- खण्ड- क अपठित बोध 10 अंक
- खण्ड- ख व्याकरण अनुभाग 22 अंक
- खण्ड- ग पाठ्य पुस्तक- नवीन सुबोध भारती 24 अंक
- खण्ड- घ रचनात्मक लेखन 24 अंक

क्र० सं०	उपविषय	अंक	कुल भार
	खण्ड क- अपठित बोध	प्र० x अंक	10 अंक
1	गद्यांश पर आधारित प्रश्न- बहुविकल्पीय प्रश्न • एक प्रश्न समझ पर आधारित • एक प्रश्न तर्क पर आधारित (अभिकथन और कारण संबंधी) • एक प्रश्न विश्लेषणात्मक (एकाधिक सही उत्तर वाला प्रश्न) वर्णनात्मक प्रश्न • एक प्रश्न आलोचनात्मक/संश्लेषणात्मक	3 x 1 = 3       1 x 2 = 2	
2	पद्यांश पर आधारित प्रश्न- बहुविकल्पीय प्रश्न • एक प्रश्न समझ पर आधारित • एक प्रश्न तर्क पर आधारित	3 x 1 = 3	

	(अभिकथन और कारण संबंधी) • एक प्रश्न पद्यांश के केंद्रीय भाव संबंधी <b>वर्णनात्मक प्रश्न</b> • एक प्रश्न आलोचनात्मक/संश्लेषणात्मक	1 x 2 = 2	
	<b>खण्ड ख- व्याकरण अनुभाग</b>		<b>22 अंक</b>
3	भाषा तथा व्याकरण	3 x 1 = 3	
4	वाक्यांशों के लिए एक शब्द	3 x 1 = 3	
5	लिंग (वाक्यों में)	3 x 1 = 3	
6	वचन (वाक्यों में)	3 x 1 = 3	
7	अनेकार्थी शब्द	3 x 1 = 3	
8	पर्यायवाची शब्द (प्रति शब्द दो पर्यायवाची)	3 x 1 = 3	
9	उपसर्ग-प्रत्यय	2 x 1 = 2	
10	संधि (स्वर संधि)	2 x 1 = 2	
	<b>खण्ड ग- पाठ्य पुस्तक- नवीन सुबोध भारती</b>		<b>24 अंक</b>
11	गद्यांश पर आधारित प्रश्न- <b>बहुविकल्पीय प्रश्न</b> • दो प्रश्न समझ पर आधारित • एक प्रश्न तर्क पर आधारित (अभिकथन और कारण संबंधी) • एक प्रश्न विश्लेषणात्मक (एकाधिक सही उत्तर वाला प्रश्न)	4 x 1 = 4	
12	पद्यांश पर आधारित प्रश्न- <b>बहुविकल्पीय प्रश्न</b> • दो प्रश्न समझ पर आधारित • एक प्रश्न तर्क पर आधारित	4 x 1 = 4	

	(अभिकथन और कारण संबंधी) • एक प्रश्न कविता के केंद्रीय भाव संबंधी		
13	गद्य एवं पद्य पाठों के चार प्रश्न (विकल्प सहित) (लगभग 25-30 शब्दों में)	4 x 2 = 8	
14	शब्दार्थ एवं वाक्य - प्रयोग (केवल गद्य पाठों में से, विकल्प सहित)	2 x 2 = 4	
15	योग्यता आधारित प्रश्न/मूल्यांकन आधारित प्रश्न/किसी पात्र के चरित्र पर आधारित आलोचनात्मक प्रश्न (शब्द सीमा लगभग 35-40 शब्द)	1 x 4 = 4	
	<b>खंड घ- रचनात्मक लेखन</b>		<b>24 अंक</b>
16	अनुच्छेद लेखन (विकल्प सहित, विद्यार्थियों के बौद्धिक स्तरानुसार, शब्द सीमा लगभग 100 शब्द)	1 x 6 = 6	
17	पत्र लेखन (अनौपचारिक पत्र) (शब्द सीमा लगभग 100 शब्द)	1 x 6 = 6	
18	डायरी लेखन (शब्द सीमा लगभग 60-70 शब्द)	1 x 6 = 6	
19	ई-मेल लेखन (अनौपचारिक) (शब्द सीमा लगभग 60-70 शब्द)	1 x 6 = 6	

वार्षिक परीक्षा के प्रश्नपत्र का प्रारूप एवं अंक विभाजन

समय - 3 घंटे

पूर्णांक -80

सामान्य निर्देश : पूर्ववत

क्र० सं०	उपविषय	अंक	कुल भार
	<b>खण्ड क- अपठित बोध</b>	<b>प्र० x अंक</b>	<b>10 अंक</b>
<b>1</b>	<p>गद्यांश पर आधारित प्रश्न-</p> <p><b>बहुविकल्पीय प्रश्न</b></p> <ul style="list-style-type: none"> <li>• एक प्रश्न समझ पर आधारित</li> <li>• एक प्रश्न तर्क पर आधारित (अभिकथन और कारण संबंधी)</li> <li>• एक प्रश्न विश्लेषणात्मक (एकाधिक सही उत्तर वाला प्रश्न)</li> </ul> <p><b>वर्णनात्मक प्रश्न</b></p> <ul style="list-style-type: none"> <li>• एक प्रश्न आलोचनात्मक/संश्लेषणात्मक</li> </ul>	<p>3 x 1 = 3</p> <p>1 x 2 = 2</p>	
<b>2</b>	<p>पद्यांश पर आधारित प्रश्न-</p> <p><b>बहुविकल्पीय प्रश्न</b></p> <ul style="list-style-type: none"> <li>• एक प्रश्न समझ पर आधारित</li> <li>• एक प्रश्न तर्क पर आधारित (अभिकथन और कारण संबंधी)</li> <li>• एक प्रश्न पद्यांश के केंद्रीय भाव संबंधी</li> </ul> <p><b>वर्णनात्मक प्रश्न</b></p> <ul style="list-style-type: none"> <li>• एक प्रश्न आलोचनात्मक/संश्लेषणात्मक</li> </ul>	<p>3 x 1 = 3</p> <p>1 x 2 = 2</p>	

	<b>खण्ड ख- व्याकरण अनुभाग</b>		<b>22 अंक</b>
<b>3</b>	भाषा तथा व्याकरण	4 x 1 = 4	
<b>4</b>	विशेषण / क्रिया	4 x 1 = 4	
<b>5</b>	श्रुतिसम भिन्नार्थक शब्द	3 x 1 = 3	
<b>6</b>	मुहावरे	3 x 1 = 3	
<b>7</b>	उपसर्ग- प्रत्यय	2 x 1 = 2	
<b>8</b>	संधि (स्वर संधि) /कारक	2 x 1 = 2	
<b>9</b>	पर्यायवाची शब्द (प्रतिशब्द दो पर्यायवाची)/ विलोम शब्द	2 x 1 = 2	
<b>10</b>	अनेकार्थी शब्द /वाक्यांशों के लिए एक शब्द	2 x 1 = 2	
	<b>खण्ड ग- पाठ्य पुस्तक -नवीन सुबोध भारती</b>		<b>24 अंक</b>
<b>नोट-</b> पाठ्य पुस्तक- नवीन सुबोध भारती (प्रश्न संख्या 11 से 15) के प्रश्नपत्र का प्रारूप एवं अंक विभाजन अर्धवार्षिक परीक्षा की भाँति ही रहेगा।			
	<b>खंड घ- रचनात्मक लेखन</b>		<b>24 अंक</b>
<b>16</b>	अनुच्छेद लेखन (विकल्प सहित, विद्यार्थियों के बौद्धिक स्तरानुसार- शब्द सीमा लगभग 100 शब्द)	1 x 6 = 6	
<b>17</b>	पत्र लेखन - औपचारिक /अनौपचारिक (शब्द सीमा लगभग 100 शब्द)	1 x 6 = 6	
<b>18</b>	डायरी लेखन (शब्द सीमा लगभग 60-70 शब्द)	1 x 6 = 6	
<b>19</b>	ई-मेल लेखन (अनौपचारिक) (शब्द सीमा - लगभग 60-70 शब्द)	1 x 6 = 6	

## निर्देश :

- कक्षा में प्रत्येक पाठ के अंत में अभ्यास हेतु एक श्रुतलेख परीक्षा होगी।
- मास के अंत में एक श्रुतलेख परीक्षा होगी।
- कुल श्रुतलेख परीक्षाओं में से सर्वोत्तम दो परीक्षाओं के अंक श्रुतलेख परीक्षा के अंतर्गत रखे जाएँगे।

## नोटबुक (अर्धवार्षिक एवं वार्षिक परीक्षा)

- विद्यार्थी की नोटबुक भी अर्धवार्षिक एवं वार्षिक परीक्षा का अंश होगी।



## **SUBJECT- MATHEMATICS**

**Prescribed Book:** e Mathematics Buzz – 7 PART – I  
e Mathematics Buzz – 7 PART – II  
RACHNA SAGAR PVT. LTD  
By: Ms. Omlata Singh

### **TERM – I**

#### **e Mathematics Buzz – 7 PART – I COURSE FOR PERIODIC TEST – I**

Chapter-1 Large Numbers Around Us  
Chapter-2 Arithmetic Expressions  
Chapter-5 Parallel and Intersecting Lines

#### **COURSE FOR HALF YEARLY EXAMINATION**

Chapter-3 A Peek Beyond the Point  
Chapter-4 Expressions using Letter -Numbers  
Chapter-7 A Tale of Three Intersecting Lines  
Chapter-8 Working with Fractions

#### **+ All the chapters of PT- I mentioned below**

Chapter-1 Large Numbers Around Us  
Chapter-2 Arithmetic Expressions  
Chapter-5 Parallel and Intersecting Lines

**NOTE:** Chapter 6 – Number Play will be assessed through Subject Enrichment only.

#### **Deleted Portion :**

- **Let's Practice, Mental Maths, and NEP Aligned Activities** given after every chapter are deleted
- **Assertion Reason, Case Study and MCQs** given after every chapter

are for self practice.

- Quiz, Challenge, Life Skill Activities and Fun Activity given at the end of the book is for self practice.

## TERM – II

### e Mathematics Buzz – 7 PART – II

#### COURSE FOR PERIODIC TEST – II

Chapter-1	Operations with Integers
Chapter-2	Finding Common Ground
Chapter-3	Another Peek Beyond the Point
Chapter-4	Geometric Twins

#### COURSE FOR ANNUAL EXAMINATION

Chapter-5	Finding the Unknown
Chapter-6	Connecting the Dots
Chapter-7	Constructions and Tilings

#### + All the chapters of PT- II mentioned below

Chapter-1	Operations with Integers
Chapter-2	Finding Common Ground
Chapter-3	Another Peek Beyond the Point
Chapter-4	Geometric Twins

#### Deleted Portion :

- Chapter – 7 Constructions and Tilings (Ex 7E and Ex 7F) are deleted .
- **Let's Practice, Mental Maths, and NEP Aligned Activities** given after every chapter are deleted
- **Assertion Reason, Case Study and MCQs** given after every chapter are for self practice

- Quiz, Challenge, Life Skill Activities and Fun Activity given at the end of the book is for self practice.

### QUESTION PAPER PATTERN FOR PERIODIC TEST – I AND PERIODIC TEST – II

Time – 1hour 30 minutes

M.M: 40

#### Question paper consists of five sections:

Section A – 5 questions of 1 mark each(MCQ)	$5 \times 1 =$	05
Section B – 3 questions of 2 marks each	$3 \times 2 =$	06
Section C – 5 questions of 3 marks each	$5 \times 3 =$	15
Section D –2 questions of 5 marks each	$2 \times 5 =$	10
Section E – 1 case study-based question of 4 marks each (2 Sub parts of 2 marks each)	$1 \times 4 =$	04
		<b>Total 40</b>

### QUESTION PAPER PATTERN FOR HALF-YEARLY AND ANNUAL EXAMS

Time – 3 hours

M.M: 80

#### Question paper consists of five sections:

Section A – 10 questions of 1 mark each (8 MCQ's and 2 Assertion & Reason)	$10 \times 1 =$	10
Section B – 6 questions of 2 marks each	$6 \times 2 =$	12
Section C – 10 questions of 3 marks each	$10 \times 3 =$	30
Section D – 4 questions of 5 marks each	$4 \times 5 =$	20
Section E – 2 case study-based questions of 4 marks each (2 Sub Parts of 2 marks each)	$2 \times 4 =$	08
		<b>Total 80</b>

## Sample of Case Based Question

The theme for World Children's Day 2021 was to help children to recover from interruptions and learning losses experienced through the pandemic in the last two years.

On this occasion our school organised different sports activities to encourage the students to indulge in physical activities. Students of different classes participated in it by taking part in different activities like Cycling, flat race, high and long jump race, lemon and spoon race, etc.

During 100m race, time (in sec.) taken by a group of students to finish the race was recorded as follows:

10, 33, 6, 26, 14, 25, 4, 23, 5, 39, 7, 15, 8, 26, 34, 8,  
15, 26, 34, 14



Using the given data answer the following questions:

- (i) Find the mean time taken by a student to finish the race.
- (ii) Find the Mode and Range of the given data.

## **SUBJECT: SCIENCE**

**Prescribed Book:** Illustrative Science 7

**By:** Ashima Arora, S. N. Jha Kavita Thareja, Shaurya

**Publication:** Goyal Brothers Prakashan

### **TERM – I**

#### **COURSE FOR PERIODIC TEST– I**

Chapter 1 – The Ever-Evolving World of Science	(Chemistry)
Chapter 3 – Electricity: Circuits and their Components	(Physics)
Chapter 10 – Life Processes in Plants	(Biology)

#### **COURSE FOR HALF YEARLY EXAMS**

Chapter 4 – The World of Metals and Non-metals	(Chemistry)
Chapter 6 – Adolescence: A Stage of Growth and Change	(Biology)
Chapter 7 – Heat Transfer in Nature	(Physics)

#### **+Chapters of PT-I mentioned below:**

Chapter 1 – The Ever-Evolving World of Science	(Chemistry)
Chapter 3 – Electricity: Circuits and their Components	(Physics)
Chapter 10 – Life Processes in Plants	(Biology)

### **TERM-II**

#### **COURSE FOR PERIODIC TEST–II**

Chapter 2 – Exploring Substances: Acidic, Basic, and Neutral	(Chemistry)
Chapter 8 – Measurement of Time and Motion	(Physics)
Chapter 9 – Life Processes in Animals	(Biology)
Chapter 12 – Earth, Moon, and the Sun	(Physics)

## COURSE FOR ANNUAL EXAMS

Chapter 5 – Changes Around Us: Physical and Chemical (Chemistry)

Chapter 11 – Light: Shadows and Reflections (Physics)

Chapter 10 – Life Processes in Plants (**from Term - I**) (Biology)

### +Chapters of PT-II mentioned below:

Chapter 2 – Exploring Substances: Acidic, Basic, and Neutral (Chemistry)

Chapter 8 – Measurement of Time and Motion (Physics)

Chapter 9 – Life Processes in Animals (Biology)

Chapter 12 – Earth, Moon, and the Sun (Physics)

**Diagrams mentioned below will only be asked as per the chapters coming in a particular exam.**

### TERM – I

1. Electric bulb
2. Torch
3. Open Circuit and Closed Circuit
4. Sea breeze and Land breeze
5. Water cycle
6. Photosynthesis

### TERM – II

1. Oscillation of a Pendulum
2. Human Alimentary Canal
3. Human Respiratory System
4. Solar Eclipse
5. Lunar Eclipse
6. Pinhole Camera
7. Photosynthesis (from Term – I)

## QUESTION PAPER PATTERN FOR PERIODIC TEST-I AND II

Time: 1 hour 30 minutes

M.M: 40

No. of Ques. Marks Total

### SECTION A (Biology)

- Multiple Choice Question (MCQ)/  
Assertion-Reason/One word/One Line  
answer type question/Analogy 1 x 1 = 01
  - Very Short Answer Type Question 1 x 2 = 02
  - Short Answer Type Question 1 x 3 = 03
  - Long Answer Type Question 1 x 5 = 05
- Total = 11**

No. of Ques. Marks Total

### SECTION B (Chemistry)

- Multiple Choice Question (MCQ)/  
Assertion-Reason/One word/One Line  
answer type question/ Analogy 1 x 1 = 01
  - Very Short Answer Type Question 1 x 2 = 02
  - Short Answer Type Question 1 x 3 = 03
  - Long Answer Type Question 1 x 5 = 05
- Total = 11**

No. of Ques. Marks Total

### SECTION C (Physics)

- Multiple Choice Question (MCQ)/  
Assertion-Reason/One word/One Line  
answer type question/Analogy 1 x 1 = 01
  - Very Short Answer Type Question 1 x 2 = 02
  - Short Answer Type Question 1 x 3 = 03
  - Long Answer Type Question 1 x 5 = 05
- Total = 11**

➤ Figure based question	1	x	3	=	03
➤ Case based/Source based question	1	x	4	=	04
	<b>Grand Total</b>			=	<b>40</b>

- Figure based question and Case based question/  
Source based question will be asked from any section.

## QUESTION PAPER PATTERN FOR HALF YEARLY AND ANNUAL EXAMS

Time: 3 hours

M.M: 80

	No. of Ques.	Marks	Total
<b>SECTION A (Biology)</b>			
• Multiple Choice Question (MCQ)/ Assertion-Reason/One word/One Line answer type question/Analogy	3	x 1	= 03
• Very Short Answer Type Question	3	x 2	= 06
• Short Answer Type Question	2	x 3	= 06
• Case based/Source based Question	1	x 4	= 04
• Long Answer Type Question	1	x 5	= 05
	<b>Total</b>		<b>= 24</b>

	No. of Ques.	Marks	Total
<b>SECTION B (Chemistry)</b>			
• Multiple Choice Question (MCQ)/ Assertion-Reason/One word/One Line answer type question/Analogy	3	x 1	= 03
• Very Short Answer Type Question	3	x 2	= 06
• Short Answer Type Question	2	x 3	= 06
• Case based/Source based Question	1	x 4	= 04
• Long Answer Type Question	1	x 5	= 05
	<b>Total</b>		<b>= 24</b>

	No. of Ques.	Marks	Total
<b>SECTION C (Physics)</b>			
• Multiple Choice Question (MCQ)/ Assertion-Reason/One word/One Line answer type question/Analogy	3	x 1	= 03
• Very Short Answer Type Question	3	x 2	= 06
• Short Answer Type Question	2	x 3	= 06
• Case based/Source based Question	1	x 4	= 04
• Long Answer Type Question	1	x 5	= 05
		<b>Total</b>	<b>= 24</b>
➤ Labelled diagram	1	x 5	= 05
➤ Figure based question	1	x 3	= 03
		<b>Grand Total</b>	<b>= 80</b>

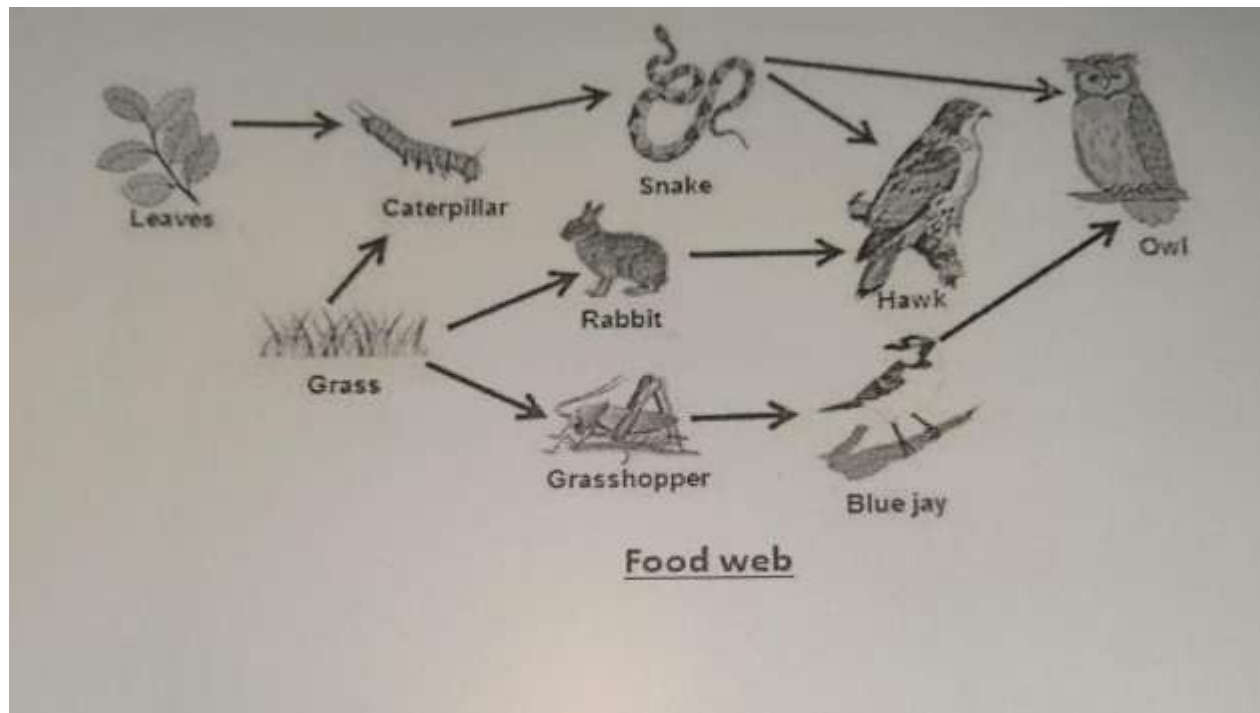
➤ Labelled diagram and Figure based question will be asked from any section.

**Note:**

1. 30% weightage will be given to self-made questions.
2. Figure/Picture based questions and case/source based questions will also be self-made questions.
3. For each term a weightage of 5 marks will be for Science Notebook.

## SAMPLE OF FIGURE BASED QUESTION

Q. Study the food web and answer the questions-



- (a) What do you mean by food web? [1]
- (b) Name the producers in this food web. [1]
- (c) Give one example of primary consumer and secondary consumer in the above mentioned figure. [1]

## SAMPLE OF CASE BASED QUESTION

Q. The following question is Case/Source based question. Read it carefully to answer the questions that follow:

Water is essential for all living beings. There can be no life without it. Water exists in three forms: solid, liquid and gas. Though water is maintained by the water cycle, yet there is an acute scarcity of water in many parts of the globe. There is an uneven distribution of water. Much of it has resulted from human activities. Rapid growth of industries, increasing population, growing irrigation requirements and mismanagement are some of the causes for water shortage. We need to be worried about the wastage during the supply of water through pipes, the leaking taps in buildings and other places. Unnecessary use of water and overdrawing from groundwater should be avoided. Recharge of water to the ground should be increased. The need of the hour is that every individual uses water economically.

Plants wilt and ultimately dry- up if they are not watered for a few days.

- Q1. Is water renewable or non-renewable resource? [1]  
Q2. What is Water cycle? [1]  
Q3. Write any two methods of conservation of water [2]

## **SUBJECT: SOCIAL SCIENCE**

### **Prescribed Books - NCERT Books**

- 1. Exploring Society: India and Beyond- Social Science Text Book for Grade – 7 - Part- 1**
- 2. Exploring Society: India and Beyond- Social Science Text Book for Grade – 7 Part- 2**
- 3. The Map book - Social Science (Part- 1 & 2) By Learning Hub**

### **TERM- I**

#### **Exploring Society: India and Beyond- Part- I**

### **COURSE FOR PERIODIC TEST- I**

1. Geography - Chapter 1- Geographical Diversity of India
2. History- Chapter 4- New Beginnings: Cities and States
3. Civics - Chapter 9- From the Rulers to the Ruled: Types of Governments
4. Economics - Chapter 11- From Barter to Money

### **COURSE FOR HALF YEARLY EXAMINATION**

1. Geography - Chapter 2- Understanding the Weather
  2. Geography - Chapter 3- Climates of India
  3. History- Chapter 5- The Rise of Empires
  4. History- Chapter 6- The Age of Reorganisation
  5. History- Chapter 7- The Gupta Era: An Age of Tireless Creativity
  6. Civics - Chapter 10- The Constitution of India — An Introduction
  7. Economics - Chapter 12 - Understanding Markets
- + All the Chapters from Periodic Test- I**
8. Geography - Chapter 1- Geographical Diversity of India
  9. History- Chapter 4- New Beginnings: Cities and States
  10. Civics - Chapter 9- From the Rulers to the Ruled: Types of Governments
  11. Economics - Chapter 11- From Barter to Money

## **MAPWORK**

**Only the places mentioned in the Exercise of the following pages will be marked in the map book.**

**History- Pages- 31 , 32, 33, 35, 37, 39, 40, 41, 43, 45, 47, 49**

**Geography- Pages- 11 , 13, 15, 16, 17, 18, 19, 20, 21, 22, 23, 51, 53, 55**

### **TERM - II**

- 1. Exploring Society: India and Beyond- Part- 1**
- 2. Exploring Society: India and Beyond- Part- 2**

### **COURSE FOR PERIODIC TEST-II**

1. Geography - Chapter 1- The Story of Indian Farming
2. Geography - Chapter 2- India and her Neighbours
3. History - Chapter 3- Empires and Kingdoms: 6<sup>th</sup> to 10<sup>th</sup> Centuries
4. History -Chapter 4- Turning Tides: 11<sup>th</sup> and 12<sup>th</sup> Centuries
5. Civics - Chapter 6- The State, the Government, and You
6. Economics - Chapter 7- Infrastructure: Engine of India's Development

### **COURSE FOR ANNUAL EXAMS**

#### **Exploring Society: India and Beyond- Part- 1**

1. History - Chapter 8- How the Land Becomes Sacred

#### **Exploring Society: India and Beyond- Part- 2**

2. History - Chapter 5- India, a Home to Many
3. Economics - Chapter 8- Banks and the Magic of Finance

#### **+ All the Chapters from Periodic Test- II**

4. Geography - Chapter 1- The Story of Indian Farming
  5. Geography - Chapter 2- India and her Neighbours
  6. History - Chapter 3- Empires and Kingdoms: 6<sup>th</sup> to 10<sup>th</sup> Centuries
  7. History - Chapter 4- Turning Tides: 11<sup>th</sup> and 12<sup>th</sup> Centuries
  8. Civics - Chapter 6- The State, the Government, and You
  9. Economics - Chapter 7- Infrastructure: Engine of India's Development
- + Chapters of Term- I mentioned below.**

10. Geography Chapter 3 - Climates of India and  
 11. Civics - Chapter 10 - The Constitution of India — An Introduction  
 (From Exploring Society : India and Beyond Part-1)

**MAPWORK**

**Only the places mentioned in the Exercise of the following pages will be marked in the map book.**

**History- Pages- 83, 85, 87, 89, 90, 91, 93, 94, 95, 96**

**Geography- Pages- 49, 65 , 67 , 68, 69, 70, 71, 72, 73, 74**

**Section-wise Question Paper Pattern for Periodic Test- I and Periodic Test- II**

**Section - A**

<b>History</b>	<b>No. of ques.</b>	<b>×</b>	<b>Marks</b>	<b>= Total</b>
Multiple Choice Based Question	1	x	1	= 1
Very Short Answer Type Questions (upto 20 words)	2	x	2	= 4
Long/ Detailed Answer Type Questions (upto 100 words)	1	x	5	= 5
<b>Total</b>			<b>10 marks</b>	

**Section - B**

<b>Geography</b>	<b>No. of ques.</b>	<b>×</b>	<b>Marks</b>	<b>= Total</b>
Multiple Choice Based Questions	2	x	1	= 2
Short Answer type Questions (upto 60 words)	1	x	3	= 3
Long/ Detailed Answer Type Questions (upto 100 words)	1	x	5	= 5
<b>Total</b>			<b>10 marks</b>	

**Section - C**

<b>Civics</b>	<b>No. of ques.</b>	<b>×</b>	<b>Marks</b>	<b>= Total</b>
Multiple Choice Based Question	1	x	1	= 1
Very Short Answer Type Questions (upto 20 words)	1	x	2	= 2
Short Answer Type Questions (upto 60 words)	1	x	3	= 3

Case/ Source Based Question with three subparts of 1, 1, 2 marks	1	x	4	= 4
			<b>Total</b>	<b>10 marks</b>

### Section - D

<b>Economics</b>	<b>No. of ques.</b>		<b>× Marks</b>	<b>= Total</b>
Multiple Choice Based Question	1	x	1	= 1
Very short Answer Type questions (upto 20 words)	1	x	2	= 2
Short Answer Type questions question (upto 60 words)	1	x	3	= 3
Case/ Source Based Question with three subparts of 1, 1, 2 marks	1	x	4	= 4
			<b>Total</b>	<b>10 marks</b>

## Section-wise Question Paper Pattern for Half Yearly and Annual Examination

### Section - A

<b>History</b>	<b>No. of ques.</b>		<b>× Marks</b>	<b>= Total</b>
Multiple Choice Based Questions	2	x	1	= 2
Very Short Answer Type Questions (upto 20 words)	2	x	2	= 4
Short Answer Type Question (upto 60 words)	1	x	3	= 3
Long/ Detailed Answer Type Question (upto 100 words)	1	x	5	= 5
Case / Source Based Question with three subparts of 1, 1, 2 marks	1	x	4	= 4
Map Based Question	2	x	1	= 2
			<b>Total</b>	<b>20 marks</b>

### Section - B

<b>Geography</b>	<b>No. of ques.</b>		<b>× Marks</b>	<b>= Total</b>
Multiple Choice Based Questions	3	x	1	= 3
Very Short Answer type Question (upto 20 words)	1	x	2	= 2
Short Answer type Question (upto 60 words)	1	x	3	= 3

Long/Detailed Answer Type questions (upto 100 words)	1	x	5	= 5
Case / Source Based Question with three subparts of 1, 1, 2 marks	1	x	4	= 4
Map Based Question	3	x	1	= 3
<b>Total</b>			<b>20 marks</b>	

### Section - C

<b>Civics</b>	<b>No. of ques.</b>		<b>× Marks</b>	<b>= Total</b>
Multiple Choice Based Questions	3	x	1	= 3
Very Short Answer Type Question (upto 20 words)	1	x	2	= 2
Short Answer Type Questions (upto 60 words)	2	x	3	= 6
Long/ Detailed questions (upto 100 words)	1	x	5	= 5
Case / Source Based Question with three subparts of 1, 1, 2 marks	1	x	4	= 4
<b>Total</b>			<b>20 marks</b>	

### Section - D

<b>Economics</b>	<b>No. of ques.</b>		<b>× Marks</b>	<b>= Total</b>
Multiple Choice Based Questions	2	x	1	= 2
Very Short Answer Type Questions (upto 20 words)	2	x	2	= 4
Short Answer Type questions (upto 60 words)	3	x	3	= 9
Long/ Detailed Answer Type question (upto 100 words)	1	x	5	= 5
<b>Total</b>			<b>20 marks</b>	

### Important Note

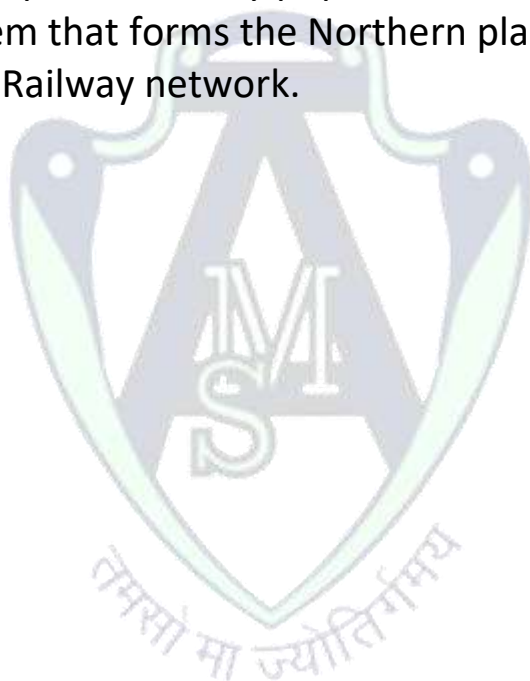
- Multiple choice based questions include -
  - Identify the image
  - Rewrite the correct statement
  - Assertion-Reason
  - Match the following column
  - Complete the following statement using the appropriate word
- Students have to prepare self-made questions from NCERT Text Books.
- 30% Weightage will be given to self-made questions which will be in the form of 1 or 2 marks questions and case study based questions.
- For each term a weightage of 5 marks will be awarded for Social Science Notebook and Map Book.

### SAMPLE OF CASE BASED QUESTION

**Q. The following question is case/ source-based question. Read it carefully to answer the questions that follow. [4 marks]**

The flat land of the Northern Plains has allowed for the development of an elaborate transportation network facilitate the movement of people and goods over long distances. As you will see in the Tapestry of the Past chapters, the Ganga, the Brahmaputra and other rivers have been used for millennia for travel and trade.

- 1 Why are the Northern plains densely populated? [1]
- 2 Name the rivers system that forms the Northern plains. [1]
- 3 State two benefits of Railway network. [2]



## **SUBJECT: COMPUTER**

Prescribed Book: BitWorld Advanced (7)

By: Ravi. K.Chugh

FUTUREINK PUBLICATIONS

### **TERM – 1**

#### **Course for Periodic Test – 1**

Chapter-1: Number System

Chapter-2: Excel 2016 – Editing and Formatting

#### **Course for Half Yearly Exams**

Chapter-3: Moving Ahead with Excel 2016

Chapter-4: Introduction to HTML5

Chapter-5: Formatting Webpages with HTML5

**+ All the chapters of PT – 1 mentioned below**

Chapter-1: Number System

Chapter-2: Excel 2016 – Editing and Formatting

### **TERM – 2**

#### **Course for Periodic Test – 2**

Chapter-6: Understanding Operators in Python

Chapter-7: Coding with Python

Chapter-9: Cyber Crimes and Safety

#### **Course for Annual Exams**

Chapter-8: Cloud Computing and Internet of Things (IoT)

**+ All the chapters of PT – 2 mentioned below**

Chapter-6: Understanding Operators in Python

Chapter-7: Coding with Python

Chapter-9: Cyber Crimes and Safety

Chapter-2: Excel 2016 – Editing and Formatting **(from Term–1)**

## QUESTION PAPER PATTERN

**Time: 1:30 hrs**

**M.M. – 40**

### **Section A: Objective Type Questions**

**$16 \times \frac{1}{2} = 8$**

This section consists of 16 questions of  $\frac{1}{2}$  mark each.

Questions can be asked in the following formats: -

<b>Section A:</b> <b>Objective Type Questions</b>	<b>No. of questions</b>	<b>Marks</b>
• Multiple Choice Questions	6	3
• One word	10	5
• Fill in the blanks		
• Match the columns.		
• Full forms (if any)		

### **Section B: Short Answer Type Questions**

**$10 \times 2 = 20$**

This section consists of 10 questions of 2 marks each.

### **Section C: Long Answer Type Questions**

**$04 \times 3 = 12$**

This section consists of 4 questions of 3 marks each.

### **Practical**

**20 marks**

Practical of 20 marks each will be conducted in both the terms separately which will include-

Practical Exam.	Note book	Viva
10	05	05

### **NOTE:**

1. 30% weightage will be given to self-made questions.
2. Lab Learning given in the book will be taken up during the lab session.

## SUBJECT - G.K. & REASONING APTITUDE

Part - A (General Knowledge)

M.M. 25

Prescribed Book: - Train your Brain – 7

Publisher: - acevision Publisher Pvt. Ltd.

### Term – I Course for Periodic Test – I

#### Nature's Nest

#### Page No.

•Exotic fruits	7
•Dog story	8
•Aerial predators	9
•Big blooms	10
•Broad biomes	11
•Insect insights	12-13
•Wild threat-II	14
•Eco- tourism	15
<b>Quiz- quest 1</b>	<b>16</b>

#### India Infinite

#### Page No.

•Famous forts	18-19
•India on wheels	20
•Global Indians	21
•Women power	22-23
•All for a cause	24

•New India 25

**+ Current Affairs of Periodic Test – I.**

**Course for Half Yearly Examination**

**India Infinite**

**Page No.**

•Pilgrimage sites

26-27

•Indian Heritage -III

28-29

**Quiz – quest 2**

**30**

**Super Science**

**Page No.**

•Super discoveries

32

•Chemical calls

33

•Science Wizards

34-35

•Cyber trivia

36

•Health check

37

•Indian space missions

38-39

**Quiz – quest 3**

**40**

**Book Worm**

**Page No.**

•Quantifiers

42

•Indian words

43

•Literature trivia

44-45

•Dozen drill

46

•Word watch

47



•Homophones 48

**Quiz - quest 4 49**

**+ All the Chapters of Periodic Test – I mentioned below**

**Nature’s Nest Page No.**

•Exotic fruits 7

•Dog story 8

•Aerial predators 9

•Big blooms 10

•Broad biomes 11

•Insect insights 12-13

•Wild threat-II 14

•Eco- tourism 15

**Quiz- quest-1 16**

**India Infinite Page No.**

•Famous forts 18-19

•India on wheels 20

•Global Indians 21

•Women power 22-23

•All for a cause 24

•New India 25

**+ Current Affairs of Half Yearly Examination only.**



**Term – II**  
**Course for Periodic Test – II**

<b>Wonder World</b>	<b>Page No.</b>
•Waterways	51
•Natural wonders	52-53
•World history	54
•Grand palaces	55
•United Nations	56
•End -to- end	57
•Leading women	58-59
<b>Quiz- quest 5</b>	<b>60</b>
<b>Sport Light</b>	<b>Page No.</b>
•Tennis time	64-65
•Water sports	66
•Indian special stars	67
•Lesser known sports	68
<b>Quiz – quest 6</b>	<b>69</b>
<b>+ Current Affairs of Periodic Test – II only .</b>	

**Course for Annual Examination**

<b>Everyday Skills</b>	<b>Page No.</b>
•Begin assertive	71

•Save and spend	72-73
•Problem solving	74
•My feelings	75
<b>Quiz- quest 7</b>	<b>76</b>

### **Mixed Bag**

### **Page No.**

•Musical chords	77
•Culinary delight	78
•World languages	79
•Oscar honour	80
•Iconic movies	81
•Indian music maestros	82-83
•Art world	84
<b>Quiz – quest 8</b>	<b>85</b>
• <b>Model Test Paper-I</b>	<b>92-93</b>
• <b>Model Test Paper-II</b>	<b>94-95</b>
• <b>News Recap</b>	<b>96</b>

### **+ All the Chapters of Periodic Test – II mentioned below**

### **Wonder World**

### **Page No.**

•Waterways	51
•Natural wonders	52-53
•World history	54
•Grand palaces	55



•United Nations	56
•End -to- end	57
•Leading women	58-59
•Quiz- quest 5	60

<b>Sport Light</b>	<b>Page No.</b>
•Tennis time	64-65
•Water sports	66
•Indian special stars	67
•Lesser known sports	68
<b>Quiz – quest 6</b>	<b>69</b>

**+ Current Affairs of Annual Examination only.**

**Note-**

- 1. Tell Me More- Who? , What?, Where?, When?, Why?, How?, given in the book is only for additional information and will not be asked in the exams.**
- 2. Fun Spot – Gratitude Walk (page no. 62-63) and Think Tank (page no. 86-91) are only for Practice and will not be asked in the exams.**
- 3. Prior to Periodic Test- I/ Half Yearly Examination/ Periodic Test- II/ Annual Examination, current affairs will be uploaded on the school app. Students must note the same in their current affairs notebook.**

## **PART B – REASONING APTITUDE**

**Prescribed Book: Thinking Skills – 7**

**Author : K.P. Singh**

**Published by : VOLT Learning**

### **Term-I**

#### **Course for Periodic test – I**

**15 marks**

Chapter 1. Analogy and Classification

Chapter 2. Coding-Decoding

Chapter 3. Mirror and Water Images

+ Assessment 1, 2 & 3

#### **Course for Half –Yearly Examination**

**15 marks**

Chapter 4. Blood Relations

Chapter 5. Logical Venn Diagrams

Chapter 6. Direction Sense Test

+ Assessment 4, 5 & 6

**+ All the chapters of PT- I mentioned below**

Chapter 1. Analogy and Classification

Chapter 2. Coding-Decoding

Chapter 3. Mirror and Water Images

+ Assessment 1, 2 & 3

### **Term – II**

#### **Course for Periodic Test– II**

**15 marks**

Chapter 7. Embedded Figures

Chapter 8. Analytical Reasoning

Chapter 9. Cubes and Dice

+ Assessment 7, 8 & 9

## Course for Annual Examination

15 marks

Chapter 10. Puzzle Test

Chapter 11. Paper Folding and Paper Cutting  
+ Assessment 10 & 11

**+ All the chapters of PT- II mentioned below**

Chapter 7. Embedded Figures

Chapter 8. Analytical Reasoning

Chapter 9. Cubes and Dice  
+ Assessment 10 & 11

### Paper Pattern and Marking Scheme For Periodic Test-I/Periodic Test -II/ Half Yearly Examination/Annual Examination (2026-2027)

#### Part A – GENERAL KNOWLEDGE

M. M. = 25

1. G.K Book

20 Qs × ½ mark = 10

10 Qs × 1 mark = 10

2. Current Affairs

10 Qs × ½ mark = 05

**Total marks = 25**

**No. of questions = 40**

#### NOTE:

1. The above question paper will consist **only of Multiple-Choice Questions (MCQs)**.

Even for the mentioned rubrics, **options will be provided**.

2. Questions may be asked in the following formats:

- One word
- Fill in the blanks
- Match the pairs
- True/False
- Abbreviations
- Name the terms, etc.

## Part B – REASONING APTITUDE

**M.M. = 15**

- 10 questions of 1 mark each  $10 \times 1 = 10$
- 10 questions of 0.5 mark each  $10 \times \frac{1}{2} = 05$

**Total marks = 15**

**No.of questions = 20**

### NOTE:

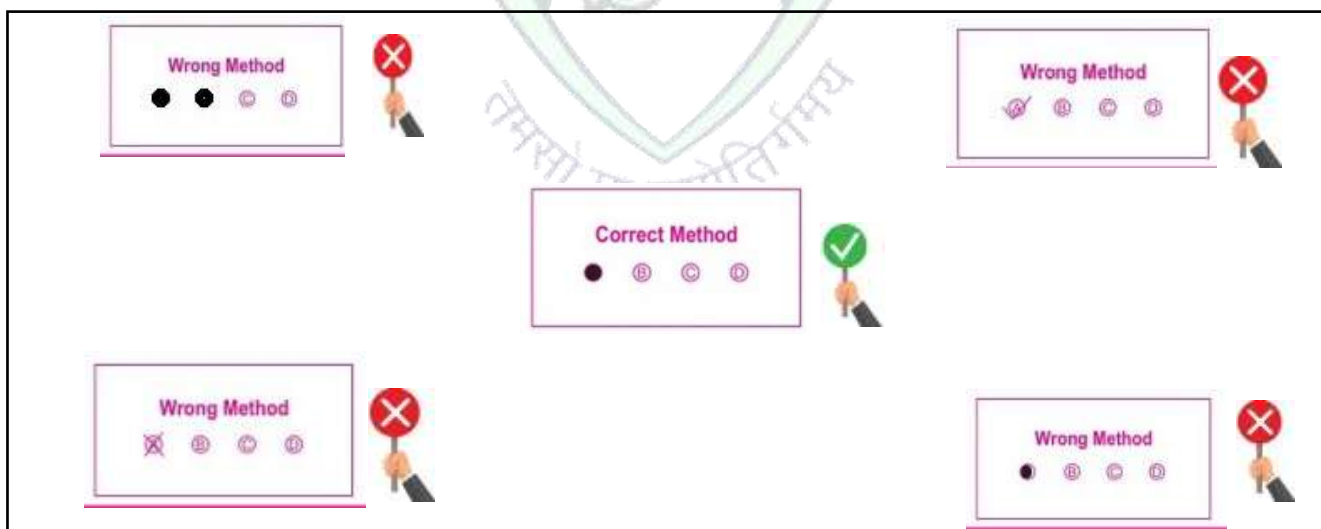
- **The entire paper of Reasoning Aptitude will be self-made, keeping the concept same.**
- **Sample paper 1, 2 and 3 are for self-practice.**
- **Exercises of Assertion and Reasoning are not included in the syllabus.**

### General Instructions :-

1. There will be a combined question paper for General Knowledge and Reasoning Aptitude.
2. The maximum marks for the combined paper will be 40 and time duration will be 1 hour 30 minutes.
3. General Knowledge will carry 25 marks and Reasoning Aptitude will carry 15 marks.
4. The entire question paper will consist of Multiple-Choice Questions only.
5. Four options (A, B, C, D) will be given in each question.
6. Answer sheet will be given by the school in the form of OMR sheet.
7. All the entries of OMR sheet should be done very carefully.
8. Use Black/Blue Ball point pen only to fill the bubbles in OMR sheet.

## IMPORTANT INSTRUCTIONS FOR FILLING OMR SHEET

- Fill all the entries very carefully.
- For **Class III**, use a **dark lead pencil only** to fill the bubbles.
- For **Classes IV to VIII**, use **only a black or blue ballpoint pen**.  
Any kind of **cutting, overwriting, use of white fluid, pencil, or any other pen** is strictly prohibited.  
Non-compliance may lead to the **OMR sheet being declared invalid**.
- Bubbles must be filled **completely and neatly**.  
**Multiple markings will be treated as invalid**.
- There is **only one correct answer** for each question.
- Mark your answer **only in the appropriate bubble** against the corresponding question number.
- **Example:** To mark the response for **Question 7**, the student must darken the correct bubble in front of **Serial Number 7** on the OMR sheet.
- Do **not fold, mutilate, or make any stray marks** on the OMR sheet.
- Do **not do any rough work** on the OMR sheet.  
Use the **rough sheets provided by the school**.
- Some samples of **correct and incorrect marking methods** are shown below.



**OMR SHEETS WILL BE SCANNED AND EVALUATED THROUGH A SOFTWARE. HENCE ANY DEVIATION FROM THE INSTRUCTIONS MENTIONED ABOVE WILL LEAD TO NON-EVALUATION OF THE OMR SHEET AUTOMATICALLY.**

## विषय – संस्कृत

निर्धारित पुस्तक :- e दिव्यम् संस्कृतम् पाठ्य पुस्तकम् (भाग- 2)

लेखिकाएँ :- (1) श्रीमती रश्मि सक्सेना  
(2) श्रीमती रचना गर्ग

### Term-1

अर्द्धवार्षिक - पूर्व परीक्षा (Periodic Test-1) के लिए निर्धारित पाठ्यक्रम

#### खण्ड- क

##### व्याकरण

- 1) विलोम शब्द (प्रथम 25)
- 2) संधि- दीर्घ संधि
- 3) संख्यावाची शब्द - 21 से 40 तक
- 4) शब्द रूप - नदी , हरि (विष्णु)
- 5) धातु रूप - लिख् , भू (चारों लकारों में - लट्लकार , लृट्लकार, लोट्लकार, लङ्लकार (विधिलिंग लकार को छोड़कर)

#### खण्ड- ख

##### लेखन कार्यम् -

अपठित गद्यांश/चित्र पर आधारित वाक्यों को दिए गए शब्दों से पूरा करना।

#### खण्ड- ग

##### साहित्य

##### पाठ

- 1) सूक्ति-पुष्पांजलि: (पृष्ठ सं०- 77 एवं 135)
- 2) वार्तालाप:
- 3) काकस्य चातुर्यम् (कहानी)

## अर्द्धवार्षिक परीक्षा के लिए निर्धारित पाठ्यक्रम

### खण्ड- क

#### व्याकरण

- 1) संधि - गुण संधि
- 2) दैनन्दिन-प्रयोगाय शब्दावली - (1 से 20 तक)
- 3) शब्द रूप - तत् (पुल्लिंग) , किम् (स्त्रीलिंग)
- 4) धातु रूप - स्था/तिष्ठ (चारों लकारों में - लट्लकार , लृट्लकार, लोट्लकार, लङ्लकार (विधिलिंग लकार को छोड़कर)

+ अर्द्धवार्षिक- पूर्व - परीक्षा के व्याकरण भाग के निम्नलिखित उपविषय भी पाठ्यक्रम में सम्मिलित किये गए हैं।

- 5) विलोम शब्द
- 6) संधि - दीर्घ संधि
- 7) संख्यावाची शब्द - 21 से 40 तक
- 8) शब्द रूप - नदी , हरि (विष्णु)
- 9) धातु रूप - लिख् , भू (चारों लकारों में - लट्लकार , लृट्लकार, लोट्लकार, लङ्लकार (विधिलिंग लकार को छोड़कर)

### खण्ड- ख

#### लेखन कार्यम् -

- 1- अपठित गद्यांश पर आधारित प्रश्नोत्तर
- 2- चित्र पर आधारित वाक्यों को दिए गए शब्दों से पूरा करना।
- 3- संवाद लेखनम् (रिक्त स्थान के रूप में केवल चार शब्द) (विकल्प सहित)

### खण्ड- ग

#### साहित्य

#### पाठ

- 1) पर्यावरण-महोत्सवः
- 2) मम दिनचर्या
- 3) यथा कर्म तथा फलम् (कहानी)
- 4) ऋतुराजः वसन्तः

+ अर्द्धवार्षिक- पूर्व – परीक्षा के निम्नलिखित पाठ भी पाठ्यक्रम में सम्मिलित किये गए हैं।

- 5) सूक्ति पुष्पांजलि (पृष्ठ सं०- 77 एवं 135)
- 6) वार्तालापः
- 7) काकस्य चातुर्यम् (कहानी)

### Term-2

### वार्षिक पूर्व परीक्षा (Periodic Test-2) का पाठ्यक्रम

#### खण्ड- क

#### व्याकरण

- 1) पर्यायवाची (प्रथम 25)
- 2) संधि - वृद्धि संधि
- 3) संख्यावाची शब्द - 41 से 80 तक
- 4) शब्द रूप - मति , वारि
- 5) धातु रूप - हस्, गम् (चारों लकारों में - लट्लकार , लृट्लकार, लोट्लकार, लङ्लकार (विधिलिङ लकार को छोड़कर)

#### खण्ड- ख

#### लेखन कार्यम्

अपठित गद्यांश पर आधारित प्रश्नोत्तर/ चित्र पर आधारित वाक्यों को दिए गए शब्दों

से पूरा करना / संवाद लेखनम् (रिक्त स्थान के रूप में केवल चार शब्द) (विकल्प सहित)

**खण्ड- ग**

**साहित्य**

**पाठ**

- 1) पीयूष-बिन्दवः (श्लोकाः)
- 2) संख्याज्ञानम्
- 3) मम देशः महान्
- 4) उद्यमेन हि सिध्यन्ति कार्याणि (कहानी)

**वार्षिक परीक्षा का पाठ्यक्रम**

**खण्ड- क**

**व्याकरण**

- 1) संधि - यण संधि
- 2) दैनन्दिन-प्रयोगाय शब्दावली - (21 से 40 तक)
- 3) शब्द रूप - युष्मद्
- 4) धातु रूप - कृ (चारों लकारों में - लट्लकार , लृट्लकार, लोट्लकार, लङ्लकार (विधिलिङ्ग लकार को छोड़कर)

+ अर्द्धवार्षिक पूर्व , अर्द्धवार्षिक एवं वार्षिक पूर्व परीक्षा के व्याकरण भाग के निम्नलिखित उपविषय भी पाठ्यक्रम में सम्मिलित किये गए हैं।

- 5) संधि - दीर्घ , गुण , वृद्धि
- 6) संख्यावाची शब्द - 21 से 80 तक
- 7) शब्द रूप - नदी , हरि , तत् (पुल्लिङ्ग) , किम् (स्त्रीलिङ्ग) , मति , वारि

- 8) धातु रूप - लिख् , भू , स्था/तिष्ठ् , हस् , गम् (चारों लकारों में - लट्लकार , लृट्लकार, लोट्लकार, लङ्लकार (विधिलिङ लकार को छोड़कर)
- 9) विलोम शब्द (प्रथम 25)
- 10) पर्यायवाची (प्रथम 25)

### खण्ड- ख

#### लेखन कार्यम् -

- 1- अपठित गद्यांश पर आधारित प्रश्नोत्तर।
- 2- चित्र पर आधारित वाक्यों को दिए गए शब्दों से पूरा करना।
- 3- संवाद लेखनम् (रिक्त स्थान के रूप में केवल चार शब्द) (विकल्प सहित)

### खण्ड- ग

#### साहित्य

#### पाठ

- 1) लक्ष्यनिर्धारणस्य महत्त्वम् (कहानी)
- 2) शाकानां चिन्ता

+ वार्षिक- पूर्व - परीक्षा के निम्नलिखित पाठ भी पाठ्यक्रम में सम्मिलित किये गए हैं।

- 3) पीयूष -बिन्दवः (श्लोकाः)
- 4) संख्याज्ञानम्
- 5) मम देशः महान्
- 6) उद्यमेन हि सिध्यन्ति कार्याणि (कहानी)

अर्धवार्षिक-पूर्व-परीक्षा व वार्षिक-पूर्व-परीक्षा के प्रश्नपत्र का प्रारूप

समय - 1:30 घण्टा

पूर्णांक -40

निर्देश -

- यह प्रश्न पत्र तीन भागों में विभाजित है।
- खंड - क व्याकरण - 10 अंक
- खंड - ख लेखन कार्य - 8 अंक
- खंड - ग साहित्य - 22 अंक

खण्ड- क

व्याकरण

10 अंक

प्रश्नों की संख्या X अंक

- 1) संधि
- 2) संख्यावाची
- 3) शब्द रूप
- 4) धातु रूप
- 5) विलोम शब्द/पर्यायवाची

$$4 \times \frac{1}{2} = 2$$

$$4 \times \frac{1}{2} = 2$$

$$4 \times \frac{1}{2} = 2$$

$$4 \times \frac{1}{2} = 2$$

$$4 \times \frac{1}{2} = 2$$

खण्ड- ख

लेखन कार्य

4x2 = 8

- 6) अपठित गद्यांश पर आधारित प्रश्नोत्तर/चित्र पर आधारित

वाक्यों को दिए गए शब्दों से पूरा करना

$$4 \times 1 = 4$$

- 7) संवाद लेखनम् (दिए गए शब्दों से)

$$4 \times 1 = 4$$

(लेखन कार्य में पूछे जाने वाले विषय पाठ्य पुस्तक से न लिए जाएँ।)

खण्ड- ग

साहित्य

22 अंक

प्रश्नों की संख्या x अंक

- 8) गद्यांश पर आधारित प्रश्नोत्तर  $3 \times 1 = 3$
- 9) किन्हीं दो सूक्तियों/श्लोक पर आधारित प्रश्नोत्तर (Term-II)  
(बहुविकल्पीय)  $2 \times 1 = 2$
- 10) शब्दार्थ (विकल्प सहित सात में से छह)  $6 \times \frac{1}{2} = 3$
- 11) वाक्यों को शुद्ध करना  $2 \times \frac{1}{2} = 1$
- 12) परस्पर मेलनम्  $4 \times \frac{1}{2} = 2$
- 13) प्रश्न निर्माण  $2 \times 1 = 2$
- 14) रिक्त स्थान पूर्ति दिए गए शब्दों से  $4 \times \frac{1}{2} = 2$
- 15) कहानी (हिन्दी में)  $1 \times 4 = 4$
- 16) 1- सूक्तियाँ (कोई दो) व  
उनका हिन्दी अनुवाद  $1 \times 3 = 3$   
(अर्द्धवार्षिक-पूर्व-परीक्षा तथा अर्द्धवार्षिक परीक्षा)  
2- कंठस्थ श्लोक व उनका हिन्दी अनुवाद  
(वार्षिक- पूर्व - परीक्षा तथा वार्षिक परीक्षा)

अर्द्धवार्षिक - परीक्षा व वार्षिक- परीक्षा के प्रश्नपत्र का प्रारूप

समय - 1:30 घण्टा

पूर्णांक -40

निर्देश -

- यह प्रश्न पत्र तीन भागों में विभाजित है।
- खंड - क व्याकरण - 10 अंक
- खंड - ख लेखन कार्य - 8 अंक
- खंड - ग साहित्य - 22 अंक

**खण्ड- क****10 अंक****व्याकरण भाग****प्रश्नों की संख्या x अंक**

- |                               |                                       |
|-------------------------------|---------------------------------------|
| 1) संधि                       | $3 \times \frac{1}{2} = 1\frac{1}{2}$ |
| 2) संख्यावाची                 | $3 \times \frac{1}{2} = 1\frac{1}{2}$ |
| 3) शब्द रूप                   | $4 \times \frac{1}{2} = 2$            |
| 4) धातु रूप                   | $4 \times \frac{1}{2} = 2$            |
| 5) विलोम शब्द / पर्यायवाची    | $4 \times \frac{1}{2} = 2$            |
| 6) दैनन्दिन-प्रयोगाय शब्दावली | $2 \times \frac{1}{2} = 1$            |

**खण्ड- ख****लेखन कार्य****8 अंक**

- |  |                  |
|--|------------------|
| 7. अपठित गद्यांश पर आधारित प्रश्नोत्तर   | $4 \times 1 = 4$ |
| बहुविकल्पीय प्रश्न   | $2 \times 1 = 2$ |
| व्याख्यात्मक प्रश्न  | $2 \times 1 = 2$ |
| 8. चित्र पर आधारित वाक्यों को दिए गए शब्दों से पूरा करना/<br>संवाद लेखनम् (दिए गए शब्दों से) | $4 \times 1 = 4$ |
| (लेखन कार्य में पूछे जाने वाले विषय पाठ्यपुस्तक से न लिए जाएँ)                               |                  |

**खण्ड- ग****साहित्य****22 अंक****प्रश्नों की संख्या x अंक**

- |   |                            |
|---|----------------------------|
| 9) गद्यांश पर आधारित प्रश्नोत्तर  | $3 \times 1 = 3$           |
| 10) श्लोक पर आधारित प्रश्नोत्तर (बहुविकल्पीय) /<br>किन्हीं दो सूक्तियों पर आधारित प्रश्नोत्तर | $2 \times 1 = 2$           |
| 11) प्रश्न निर्माण  | $2 \times 1 = 2$           |
| 12) शब्दार्थ (विकल्प सहित सात में से छह)  | $6 \times \frac{1}{2} = 3$ |

13) परस्पर मेलनम्	$4 \times \frac{1}{2} = 2$
14) रिक्त स्थान पूर्ति (दिए गए शब्दों से)	$4 \times \frac{1}{2} = 2$
15) वाक्यों को शुद्ध करना	$2 \times \frac{1}{2} = 1$
16) कहानी (हिंदी में)	$1 \times 4 = 4$
17) कंठस्थ श्लोक/ सूक्तियाँ (कोई दो) व उनका हिन्दी अनुवाद	$1 \times 3 = 3$

### ज्ञातव्य-

- सूक्तियाँ (कोई दो) व उनका हिन्दी अनुवाद (अर्धवार्षिक-पूर्व-परीक्षा / अर्धवार्षिक परीक्षा) में देय होंगी।
  - कंठस्थ श्लोक व उनका हिन्दी अनुवाद (वार्षिक- पूर्व - परीक्षा + वार्षिक परीक्षा) में देय होगा।
  - जहाँ श्लोक पर आधारित प्रश्नोत्तर में एक श्लोक पर प्रश्न पूछे गए हैं वहाँ किन्हीं दो सूक्तियों पर आधारित प्रश्न पूछे जाएँगे।
  - अर्धवार्षिक व वार्षिक परीक्षा में लेखन कार्यम् में से कोई दो कौशल ही दिए जाएँ।
  - लेखन कार्य में पूछे जाने वाले विषय पाठ्यपुस्तक से न लिए जाएँ।
- शब्दार्थों के विकल्पों में केवल एक ही विकल्प दिया जाये (जैसे - छह शब्द पूछे गये हैं तो सात शब्द ही हों)

## **SUBJECT – ART**

**Prescribed Book: Mish-Mash – 7 (Modak Publishing)**

### **Term – I Course for Half Yearly Exams**

#### **Colouring Work**

1. Composition: Flower Vase, Glass with a Gift Box
2. River Side Scene
3. Nasturtium Flower (Page no.37)
4. Design in Circle

#### **Shading Work**

5. Any Three Household Items
6. Vegetable Composition (Five)
7. Sunflower
8. Stippling Technique (Page no.58)

### **Term – II Course for Annual Exams**

#### **Colouring Work**

1. Caricature: Cartoon
2. Waterfall Scene
3. Madhubani Art
4. Landscape in Ink and Marker Technique

#### **Shading Work**

5. Any Three Seasonal Fruits in a Plate
6. Rose Flower
7. Story Illustration
8. Any One Animal

## QUESTION PAPER PATTERN FOR HALF YEARLY AND ANNUAL EXAMS

Time: 3 hrs.

M.M: 40

### Instructions:

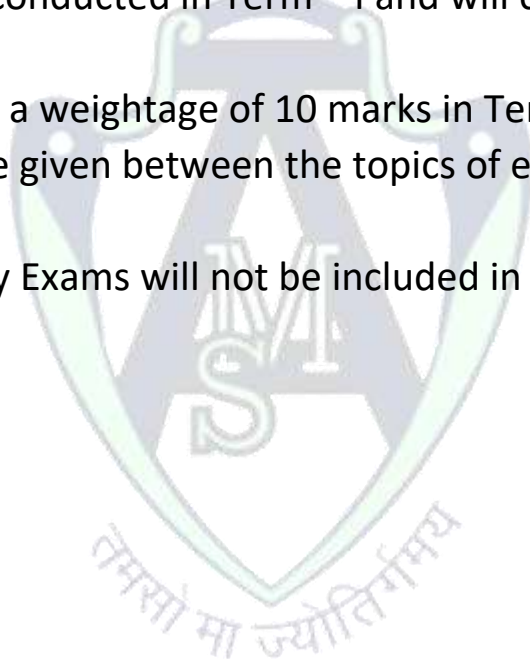
Attempt one question from colouring and one from shading.

Q1. Draw any one topic and colour it. (1 out of 2) 25 Marks

Q2. Draw any one topic and shade it. (1 out of 2) 15 Marks

### NOTE:

1. Class Activity will be conducted in Term – I and will carry a weightage of 10 marks.
2. Drawing file will have a weightage of 10 marks in Term – II.
3. Internal choice will be given between the topics of each colouring and shading work.
4. Syllabus of Half Yearly Exams will not be included in Annual Exams.



## **SUBJECT: HEALTH AND PHYSICAL EDUCATION – 7**

**MM: 10**

- 1. Practical: 5 marks**
- 2. Viva: 5 marks**

**Note: Marks will be converted into Grades in the Report Card.**

### **PRESCRIBED BOOK:**

**A Better You - Part B: HEALTH AND PHYSICAL EDUCATION - 7 (Provided by the school, available on school website [www.ashamodernjuniorhighschool.com](http://www.ashamodernjuniorhighschool.com))**

**Term – 1**

#### **Course for Half-Yearly Examination**

1. Some Simple Aerobic Exercises
2. Yoga For Healthy with Concentration

**Term – 2**

#### **Course for Annual Examination**

3. Athletics
4. Asanas to Control Blood Pressure

